

WAM



Essalam Moskee

Ontwerp / Design: © Molenaar & Van Winden architecten

## Essalam Moskee

WAM

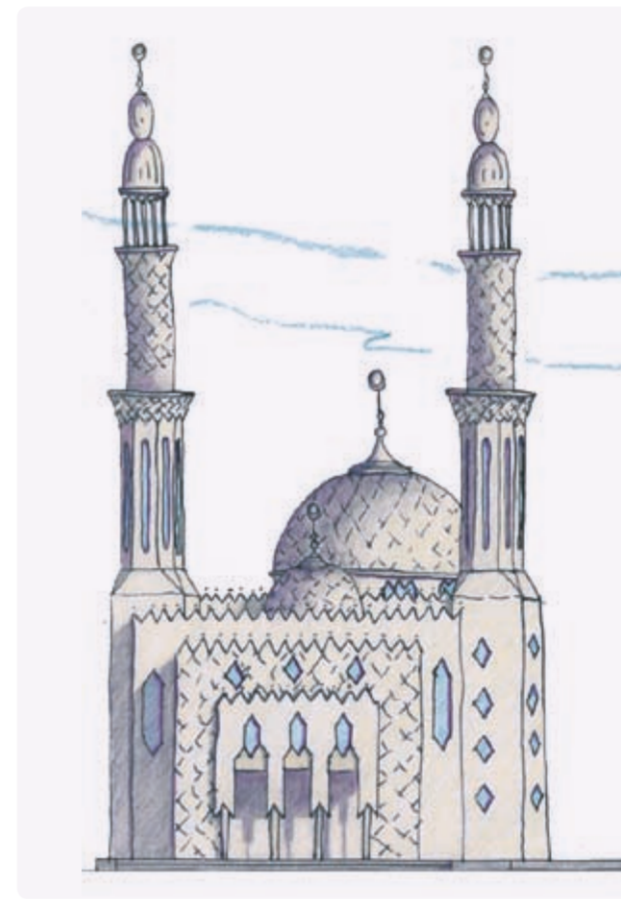
Ontwerp / Design: © Molenaar & Van Winden architecten

Opdrachtgever / Client: Stichting Essalam Moskee Adres / Address: Colosseumweg 4c, Rotterdam Ontwerp / Design: 2000-2003

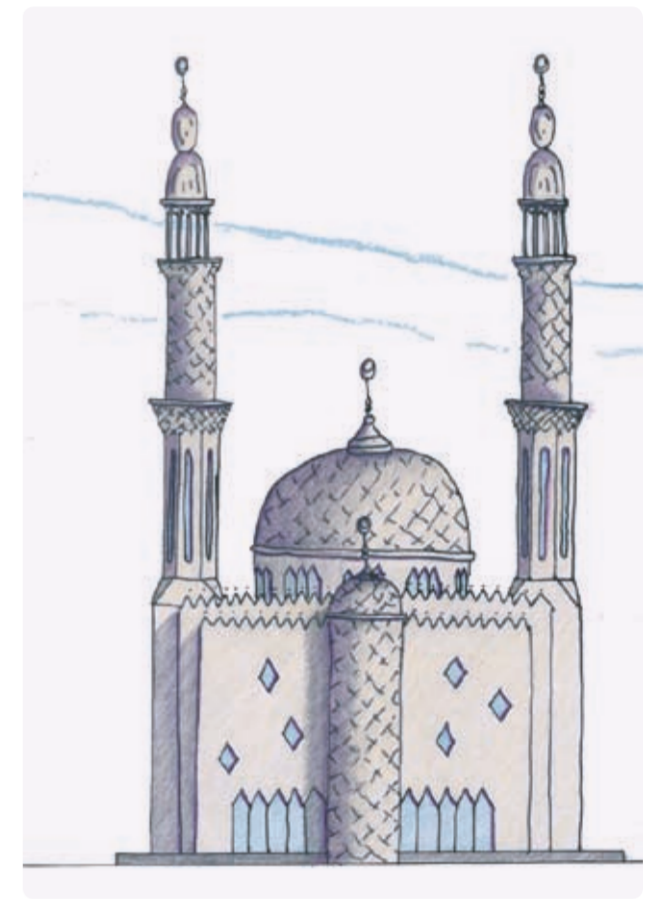
Uitvoering / Implement: start bouw 2003 Artist impressions: Studio 12, Delft



Nachtsituatie



Schetsontwerp vooraanzicht



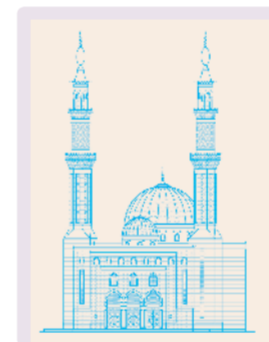
Schetsontwerp achterzijde met mihrab



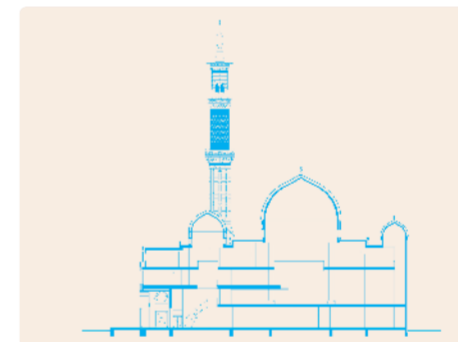
Marc Bijl, New Sites for Personal Structures, 2008



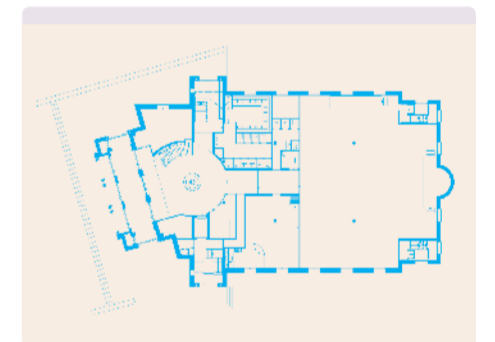
Referentie Dubai Jumairah moskee



Voorgevel



Doorsnede



Plattgrond begane grond



Gevelperspectief voorzijde



Gevelperspectief



Entreeportaal

### Essalam Moskee, Rotterdam

#### Opgave

De opgave voor de Essalam Moskee omvat een gebedsruimte voor 1500 personen en verschillende multifunctionele ruimten voor administratie, educatie, culturele evenementen en sociale activiteiten. De Essalam Moskee is gelegen aan de zuidwestzijde van het Varkenoordse park op de Kop van Zuid, nagenoeg in de as van de Laan op Zuid. Aan de westkant, de hoofdruimte in het midden en de halfronde mihrab (gebedsruimte die de rich-

ting van Mekka aangeeft) aan de zuidoostzijde. De drie ruimten worden bekrond met koepels. Aangezien de beschikbare locatie 800 m<sup>2</sup> groot is en het programma van eisen 2600 m<sup>2</sup> omvat, is gekozen voor een verticale organisatie van het gebouw. De moskee telt daardoor vier niveaus.

De begane grond heeft een niet-religieuze bestemming en omvat wasruimten voor mannen, een winkel, een keuken en zalen voor gemeenschappelijke activiteiten. In de centrale vierkante ruimte op de eerste en tweede verdieping met balkon bevinden zich de gebedsruimten voor mannen, op de derde verdieping die voor vrouwen. Op deze etages zijn tevens een

bibliotheek, de kamer van de imam, kantoren, klaslokalen en een gastenkamer gelegen. De gebedsruimten staan met elkaar in verbinding door een vide en ontvangen licht via de grote, 25 meter hoge centrale koepel, die op vier kolommen rust. De twee minaretten zijn 50 meter hoog.

De Essalam Moskee is gebaseerd op het zogeheten medina-concept (naar de architectuur van de grote moskee in Medina) en bouwt in stijl voort op de traditie van onder andere de vijftiende-eeuwse mamelukse architectuur te Caïro. Het gebouw is bekleed met gekleurde natuurstenen platen en heeft accenten in genuanceerde blauwgrijze steen.

### Essalam Mosque, Rotterdam

#### Brief

The brief for the Essalam Mosque comprises a prayer hall for 1,500 people and various multifunctional spaces for administration, education, cultural events and social activities. The Essalam Mosque is situated overlooking the Varkenoordse Park on the Kop van Zuid, more or less on the Laan op Zuid axis. The southwest side of the building is adjacent to the multicultural neighbourhood of Feijenoord.

#### Design

The building is composed of three stacked, interlocking spaces: the prominent entrance portal on the west side, the main space in the middle and the semicircular mihrab (a niche

which indicates the direction of Mecca) on the southeast side. The three spaces are crowned with domes. Because the site available was 800 m<sup>2</sup> and the programme of requirements amounted to 2,600 m<sup>2</sup>, it was decided to organise the building vertically. The mosque therefore counts four levels.

The ground floor has a non-religious function and includes washrooms for men, a shop, a kitchen and rooms for communal activities. The prayer halls for men are situated in the central square space extending over the first and second floors with an internal balcony; on the third floor there are prayer halls for women. A library, the imam's chamber, offices, class-

rooms and a guest room are also accommodated on these levels. The prayer halls are interconnected by a central well and natural light enters via the large, 25-metre-high central dome, which is supported on four columns. The two minarets are 50 metres high.

The Essalam Mosque is based on the so-called 'Medina concept' (on the architecture of the Great Mosque in Medina) and in style builds on the tradition of, inter alia, the 15th-century Mameluke architecture found in Cairo. The building is clad with slabs of coloured natural stone and has accents in contrasting bluish grey stone.